

Roller i arbeidslivet

Kjenner du din rolle på arbeidsplassen?



Rolleforståelse og klare ansvarsområder

- Unngår konflikter og misforståelser på arbeidsplassen.
- Effektivitet og produktivitet.
- Trivsel.
- Kvalitet på arbeidet.
- Følger lovkrav.



Arbeidsgiver

- Krav til opplæring for arbeidsgiver.
- Sørge for et **fullt forsvarlig** arbeidsmiljø. Sikre at virksomheten ikke forurensrer det ytre miljøet.
- Ansvar for at lov og forskrifter følges.



Arbeidstaker

- Medvirkningsplikt
- Bruke påbudt verneutstyr
- Benytte tilgjengelige hjelpemidler
- Hindre ulykke og helseskade
- Fortelle arbeidsgiver dersom det forekommer;
 - trakassering – skade eller sykdom – farlige forhold



Tillitsvalgt (TV)

- Bistå sine medlemmer angående generelle arbeidsvilkår. Eksempel: Lønnsforhandlinger eller konflikter.
- Bindeledd mellom ansatte og ledelsen.
- Fagforening ivaretar en yrkesgruppe, tariffavtaler.
- Skill på verneombud og tillitsvalgt.

Verneombud «skal ivareta arbeidstakeres interesser»

- Skal tas med på råd.
- Være kjent med rapporter, ulykker sykdom som er arbeidsrelatert.
- Rett til å stanse farlig arbeid.
- Delta på inspeksjoner fra Arbeidstilsynet.
- Være kjent med verneregler, instruksjer, pålegg og henstillinger gitt av Arbeidstilsynet.
- Påse at utstyr ikke utsetter arbeidstakere for fare.
- Påse at arbeidstakere får nødvendig opplæring.
- At arbeidet kan utføres på en forsvarlig måte.



Bedriftshelsetjenesten (BHT)

- Virksomheter med risiko skal være tilknyttet BHT, basert på næringskode.
- BHT skal ha en fri og uavhengig stilling, gi råd basert på faglige vurderinger.
- Ekspert innen arbeidsmiljø.
- Utarbeide planer i samarbeid med virksomheten for å skape et bedre arbeidsmiljø.
- Tjenesten skal bistå arbeidsgiver og arbeidstakere med å følge opp arbeidsmiljøet i virksomheten.



Arbeidsgivers bruk av bedriftshelsetjenesten

Arbeidsgiver skal sørge for at BHT:

- bistår med planlegging og gjennomføring av fysiske og organisatoriske endringer i virksomheten, deriblant etablering, vedlikehold og tilrettelegging av arbeidsplasser, lokaler, utstyr og arbeidsprosesser
- bistår ved utarbeidelse og endring av retningslinjer for bruk av kjemikalier, maskiner, og utstyr og øvrige arbeidsprosesser
- bistår med løpende kartlegging av arbeidsmiljøet, foretar undersøkelser av arbeidsplassene og arbeidsprosessene og vurderer risiko for helsefare
- fremmer forslag om forebyggende tiltak og samarbeider med virksomheten om tiltak som reduserer risikoen for helseskader
- bistår i arbeidet med å overvåke og følge opp arbeidstakernes helse med utgangspunkt i arbeidssituasjon, f.eks. gjennom regelmessige helseundersøkelser
- bistår ved individuell tilrettelegging av arbeidet, deltakelse dialogmøter og i utarbeidelse av oppfølgingsplaner
- bistår med informasjon og opplæring om relevant helse-, miljø- og sikkerhetsrisiko og aktuelle tiltak
- bistår ved henvendelser fra arbeidstaker, verneombud og arbeidsmiljøutvalg



Arbeidsmiljøutvalget (AMU)

- Likt representert fra arbeidsgiver og arbeidstaker siden, BHT deltar som rådgiver.
- Arbeidsmiljøutvalget skal behandle spørsmål om:
 - BHT og vernetjeneste.
 - rapporter om ulykker, sykdom, yrkeshygieniske målinger og lignende.
 - opplæring.
 - Internkontroll.
 - Planer om nye lokaler, prosesser osv.
 - Helse og velferdsaspekter ved arbeidstidsordningen.



NAV (Norges arbeids og velferdsordning)

- «NAV har som hovedmål å få flere personer i arbeid og aktivitet, skape et velfungerende arbeidsmarked, gi korrekte tjenester og stønader til rett tid, gi service tilpasset brukerens forutsetninger og behov, og være en helhetlig og effektiv arbeids og velferdsforvaltning» NAV.



IA-bedrift (Inkluderende arbeidsliv)

- Arbeidslivssentrene er NAVs samarbeidspartner for et inkluderende arbeidsliv (IA), og er et ressurs- og kompetansesenter for virksomheter som har valgt å inngå samarbeidsavtale med NAV.
- Samarbeidsavtalen bygger på Intensjonsavtalen, og er en avtale mellom NAV og den enkelte virksomhet som ønsker å være en IA-virksomhet. Samarbeidsavtalen forklarer ansvars- og oppgavefordelingen mellom NAV og IA-virksomheten. NAVs oppgave er å bistå IA-virksomheter med nå målene om i Intensjonsavtalen.
- IA-arbeidet finner sted på arbeidsplassen, der arbeidsgiver og arbeidstaker forplikter seg til å samarbeide systematisk for utvikle en mer inkluderende arbeidsplass. Dette kan blant annet bety å redusere sykefraværet, få flere eldre til å stå lengre i arbeid og sikre rekruttering av personer med nedsatt funksjonsevne.



www.nav.no

- **Fordeler med å bli IA-virksomhet**
- IA-virksomheter får en egen kontaktperson i arbeidslivssenteret. Kontaktpersonen veileder ledere, tillitsvalgte og verneombud med å arbeide målrettet og resultatorientert for å utvikle en mer inkluderende arbeidsplass, og sørger for at virkemidler fra NAV blir satt i verk.
- IA-virksomheter
- kan søke om [forebyggings-og tilretteleggingstilskudd](#) for å forebygge sykdom
- kan få tilbakebetalt deler av utgifter til bedriftshelsetjeneste - [BHT honorar](#) - i forbindelse med tilrettelegginger på arbeidsplassen
- har [utvidet egenmeldingsordning](#) for ansatte



Arbeidstilsynet

Om oss

- «Arbeidstilsynet arbeider for et seriøst, trygt og inkluderende arbeidsliv. Gjennom tilsyn og veiledning skal Arbeidstilsynet motivere virksomhetene til å ivareta sitt arbeidsgiveransvar og arbeide systematisk med å sikre et forsvarlig arbeidsmiljø».

Arbeidstilsynet





Arbeidstaker



Bedriften



Arbeidsleder



Vernetjenesten

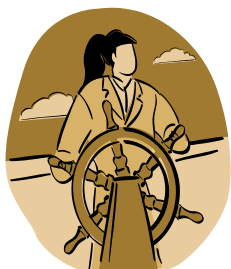
Verneombud

Hovedverneombud

Arbeidsmiljøutvalg

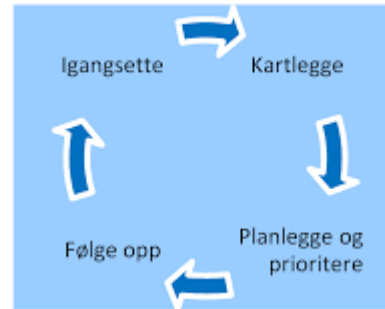


Bedriftshelsetjeneste



Arbeidsgiver

Systematisk HMS-arbeid- de ulike aktørene internt må delta:



1. Igangsette 2. Kartlegge 3. Planlegge og prioritere 4. Følge opp
2. Årlig evaluering og ny handlingsplan

Systematisk HMS- arbeid

