

# Litt om eksponering for støy og forebygging av larmskade

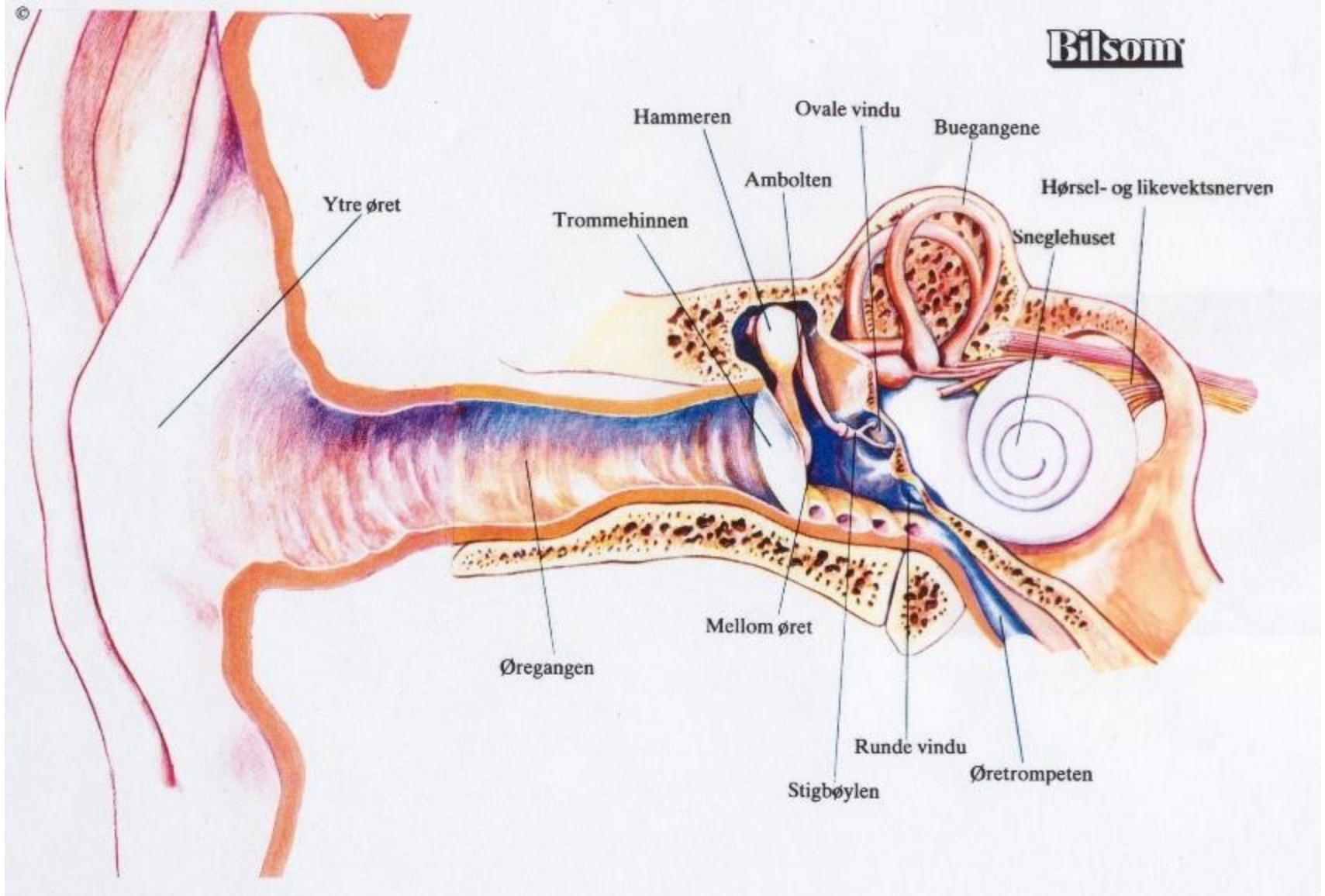
Tore Sund, jan. 2018

## **Forskrift om utførelse av arbeid,**

Kapittel 14. Arbeid som kan medføre eksponering for støy eller mekaniske vibrasjoner

..... sikre at arbeidstakernes helse og sikkerhet beskyttes mot fare som oppstår eller kan oppstå når arbeidstakerne utsettes for støy, og at sjenerende støy motvirkes.

**Bilsom**



# Desibel skalaen

Skadeligt område

100 000 000 000 000  
10 000 000 000 000



140

Jet motor

130

Naglehammer

1 000 000 000 000



120

SMERTEGRENSE.....

Proppel fly

Risikosone

100 000 000 000  
10 000 000 000  
1 000 000 000



110

Fjellborr

100

Plateverksted

90

Tung lastebil

Sikkert område

100 000 000  
10 000 000  
1 000 000  
100 000  
10 000  
1 000  
100  
10  
1



80

Sterkt trafikert gate

70

Personbil

60

Vanlig samtale

50

Lav samtale

40

Dempet radiomusikk

30

Visking

20

Stille byleilighet

10

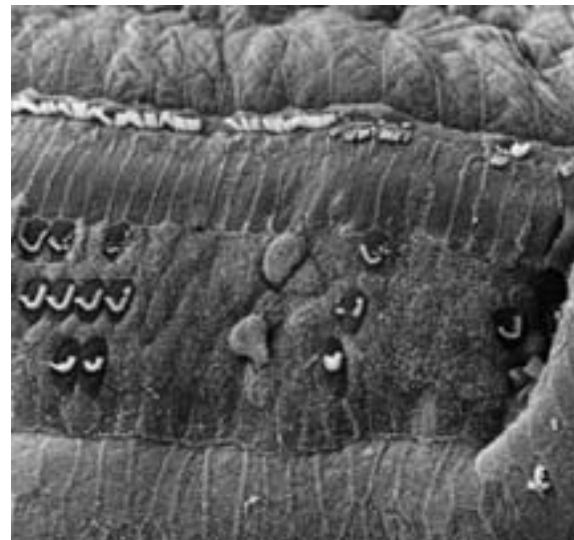
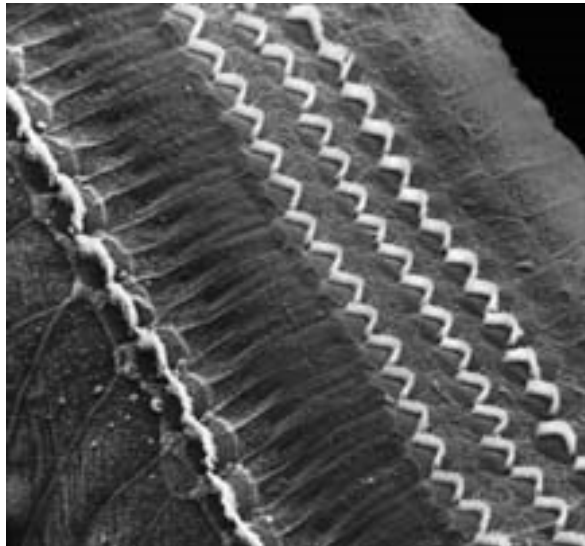
Rustle of a leaf

0

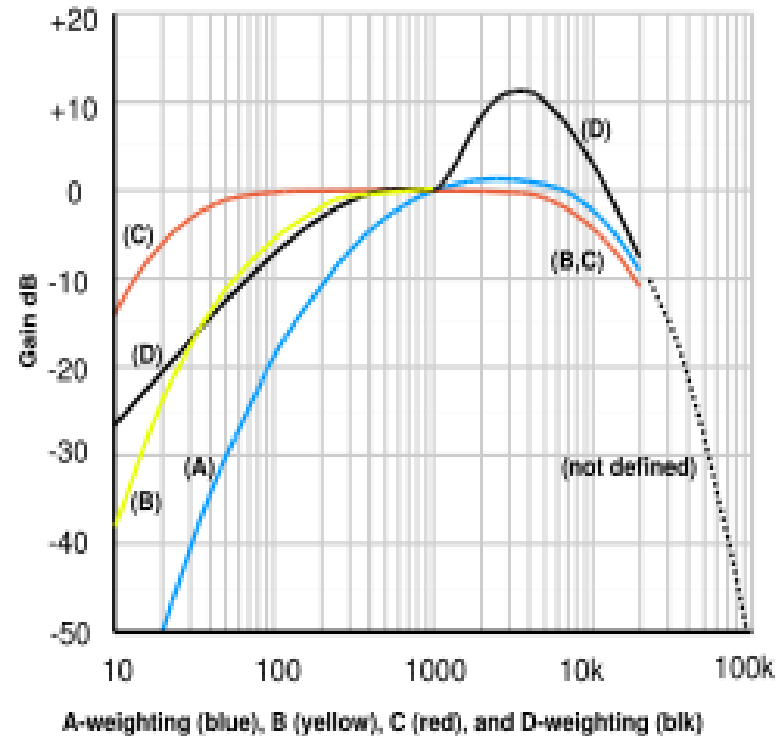
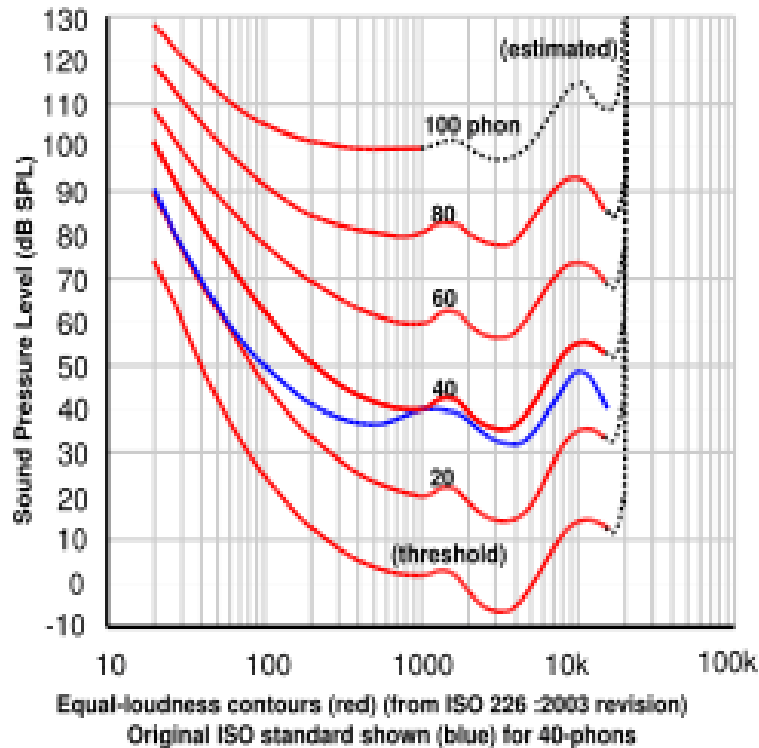
Høretreskel



Friske og larmskadde hørselceller:



# Ørets følsomhet



Ørets følsomhet for lyd av ulike frekvenser, [eks..](#)

Veiekurver for måling av lyd forsøkt tilpasset ørets egenskaper

## Grenseverdier:

**Max. 85 dB(A) over en 8-timers dag**

**Kortvarige høye støyimpulser (slag, knall, smell)  
skal ikke overstige 130 dB(C)**

Ved fastleggingen av arbeidstakerens faktiske eksponering, skal det tas hensyn til den effektive dempingsvirkningen av påbudt personlig hørselsvern som arbeidstakeren skal bruke.

## Tiltaksverdier

f ) tiltaksverdier: verdier for eksponering som krever iverksetting av tiltak for å redusere helserisikoen og uheldig belastning til et minimum,

**Gruppe I: Når støyen overstiger 55 dB(A) over den verste timen**

**Gruppe II: Når støyen overstiger 70 dB(A) over den verste timen**

**Gruppe III: Når støyen overstiger 80 dB(A) over hele arbeidsdagen**